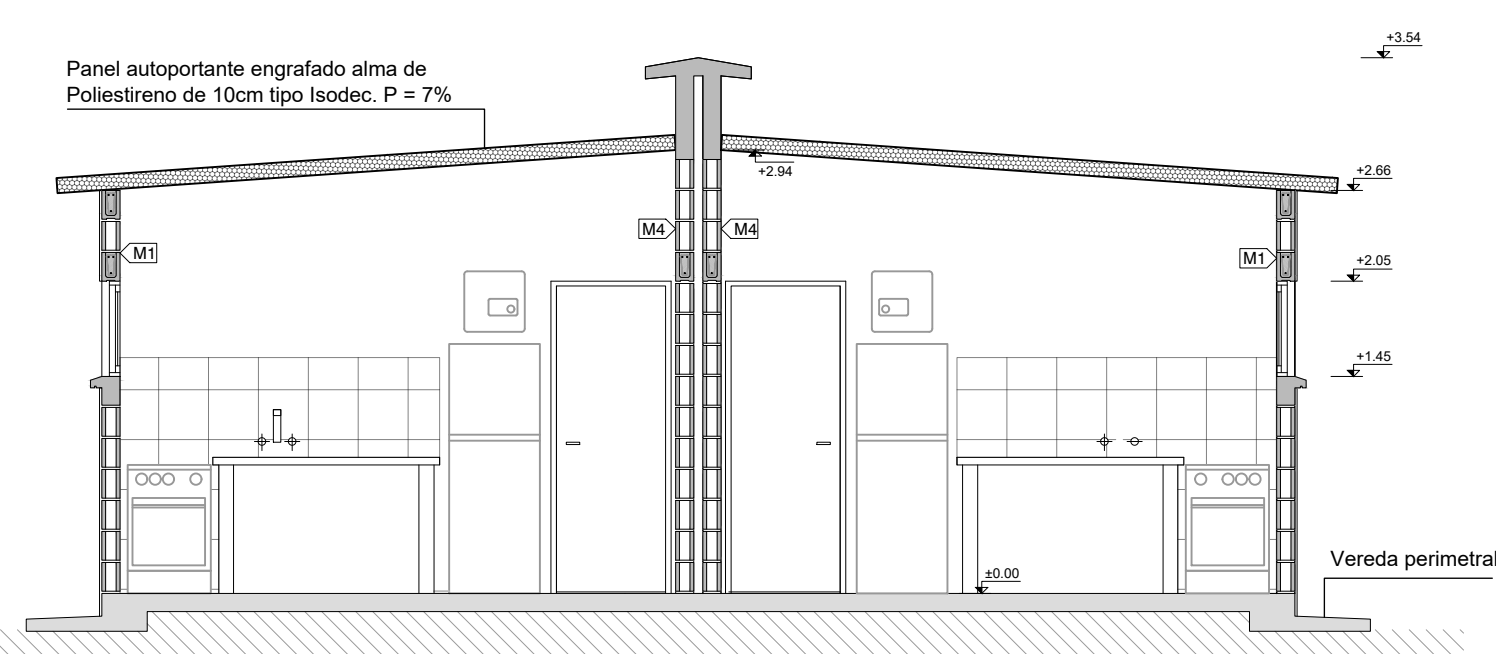
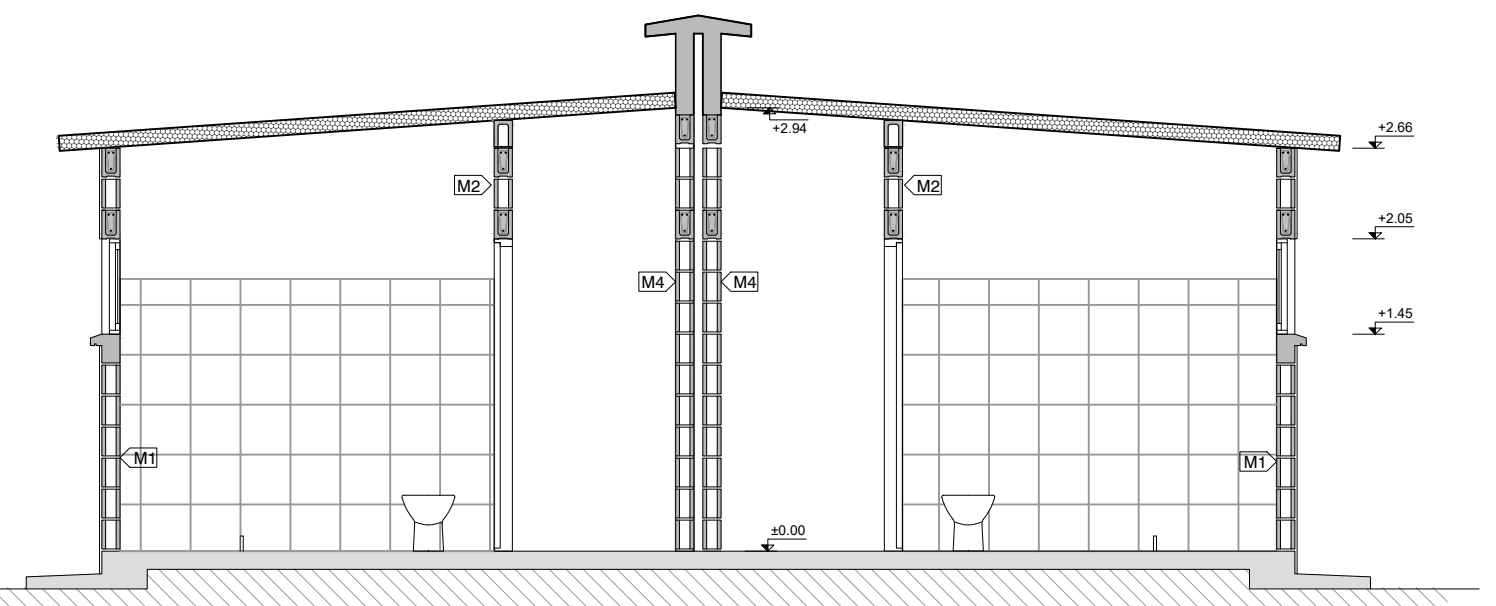


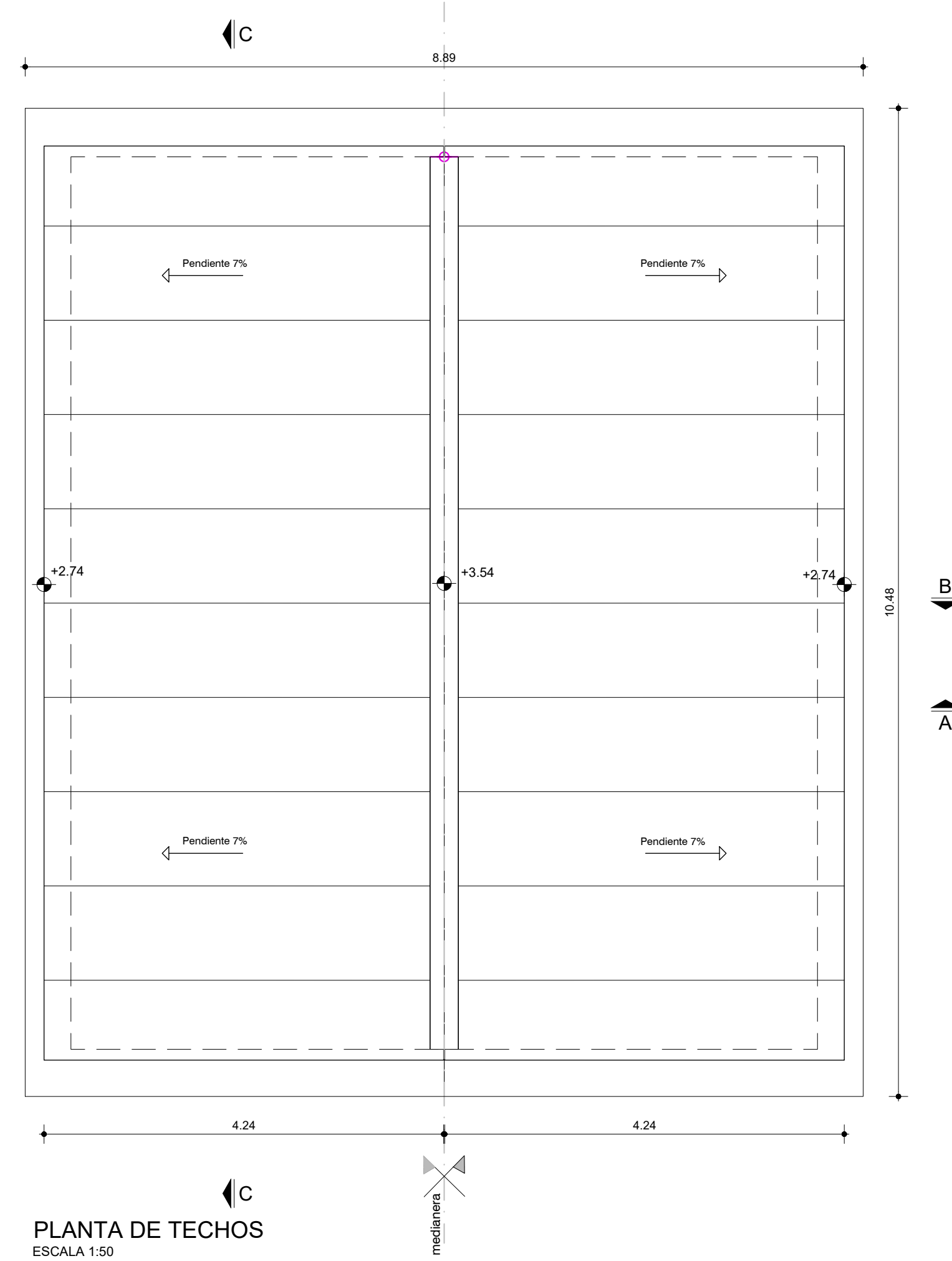
PLANTA DE DISTRIBUCIÓN Y REPLANTEO
ESCALA 1:50



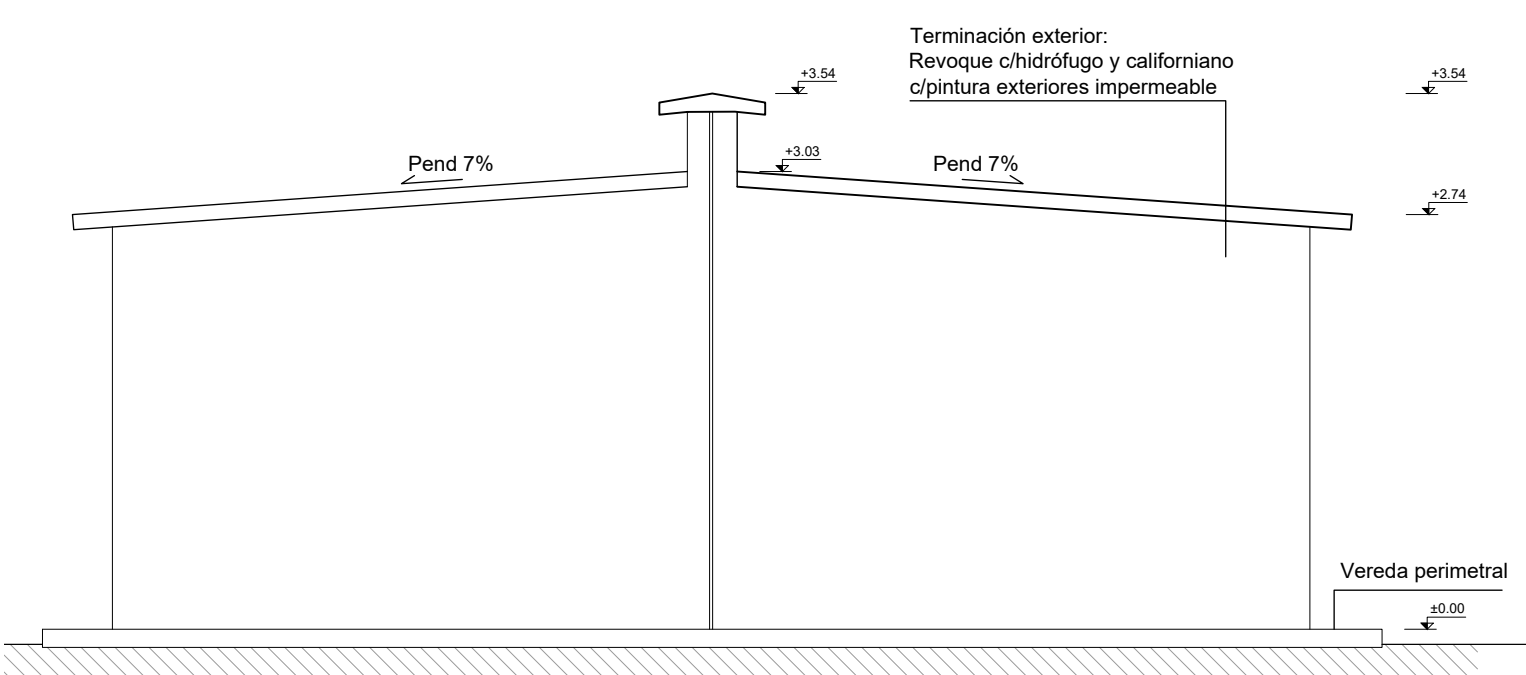
CORTE A-A
ESCALA 1:50



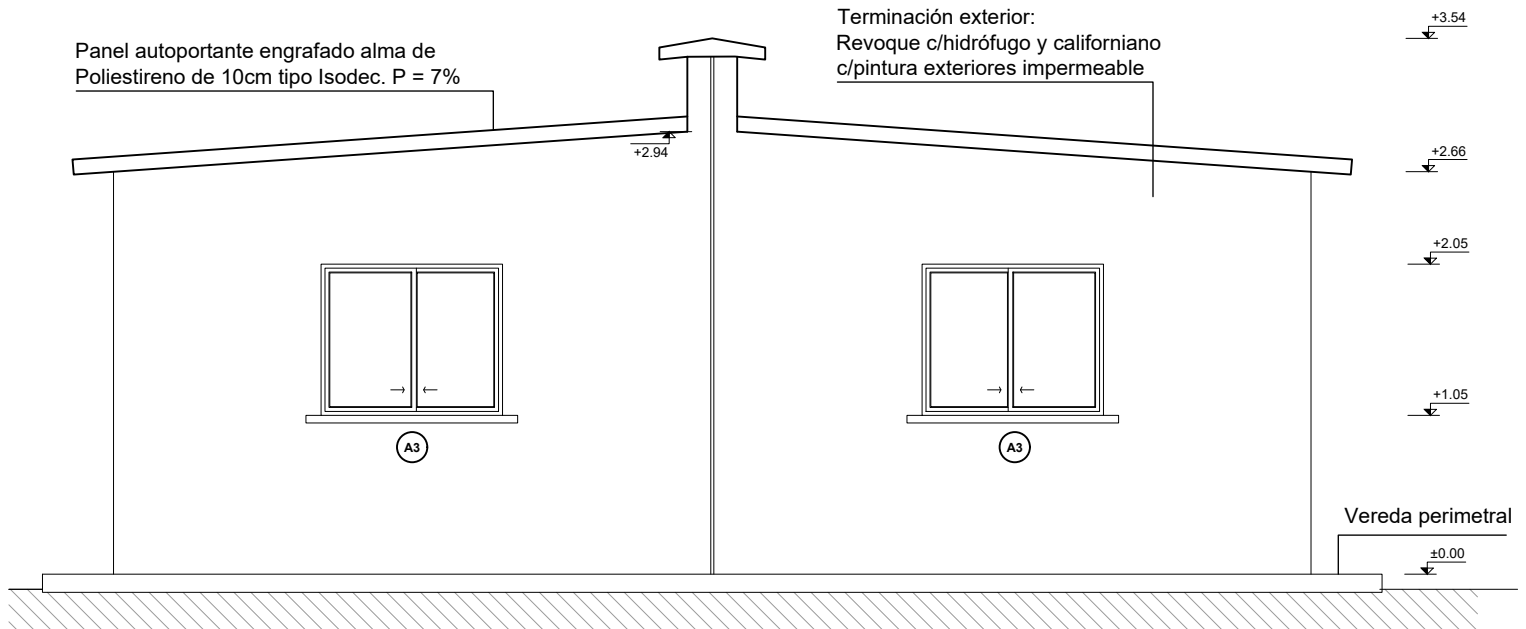
CORTE B-B
ESCALA 1:50



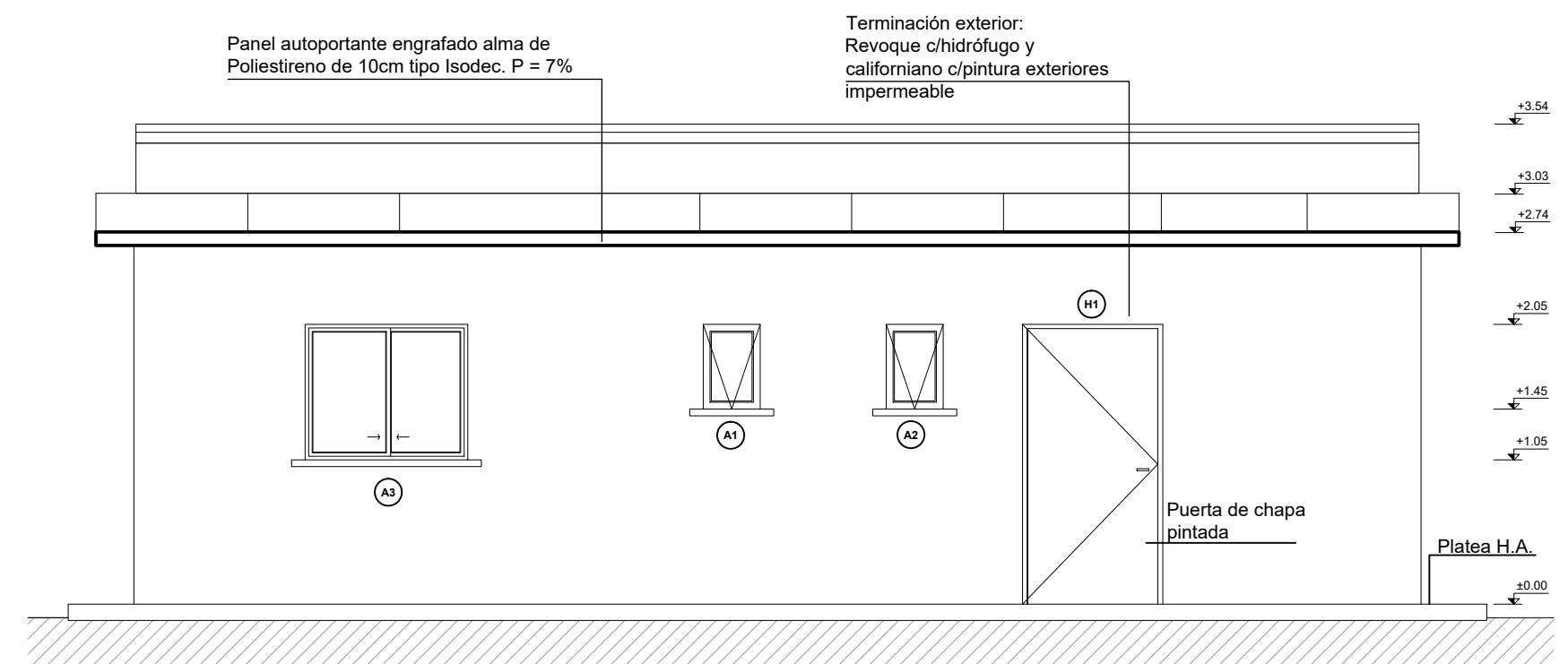
PLANTA DE TECHOS
ESCALA 1:50



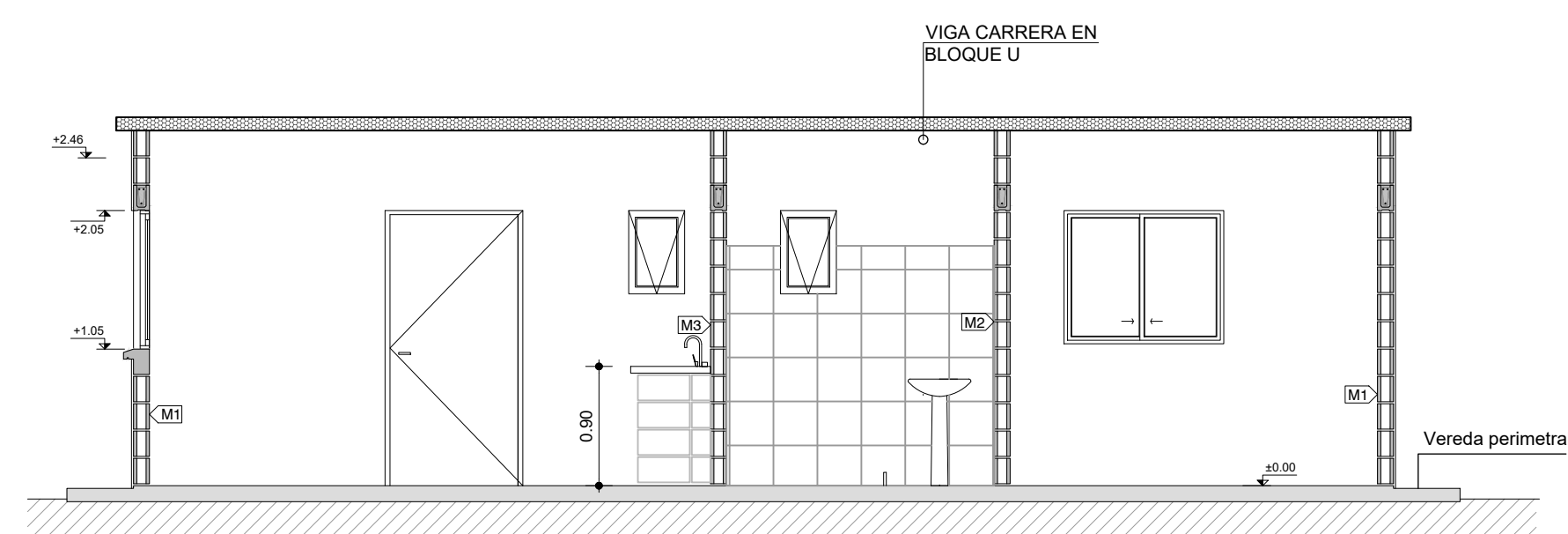
FACHADA POSTERIOR
ESCALA 1:50



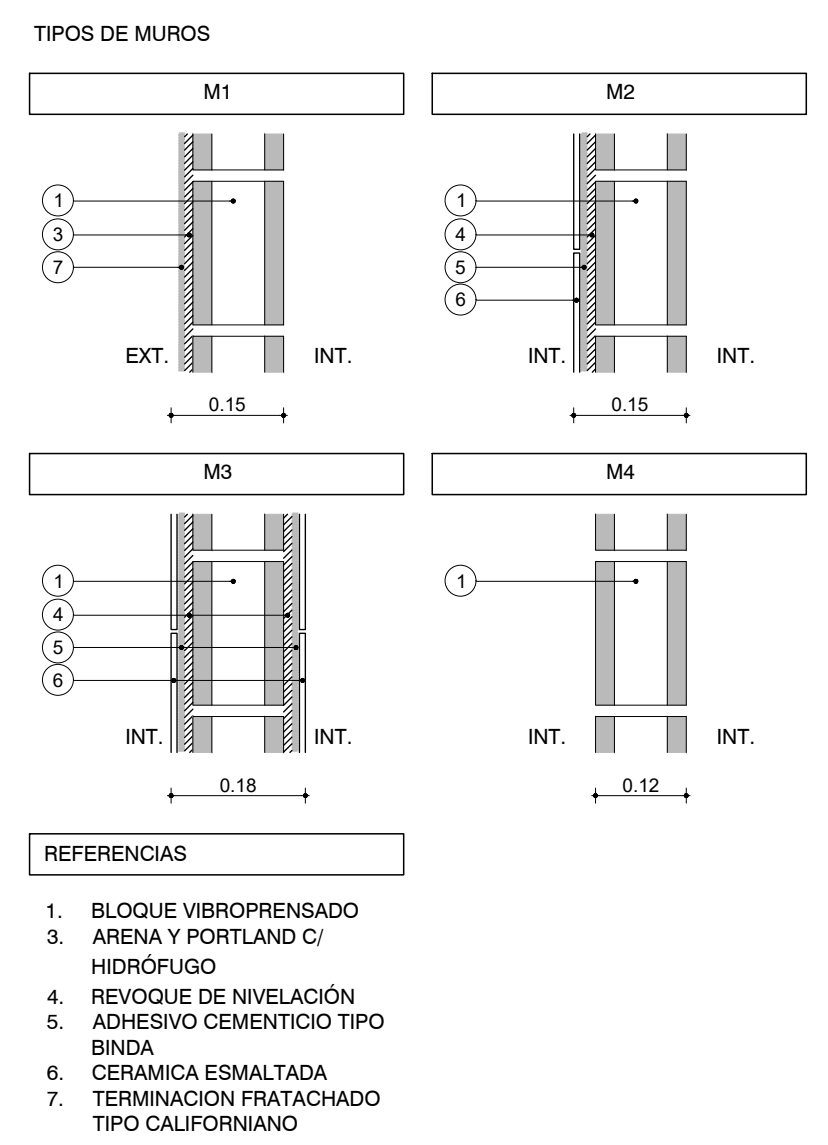
FACHADA PRINCIPAL
ESCALA 1:50



FACHADA ACCESO
ESCALA 1:50



CORTE C-C
ESCALA 1:50



- REFERENCIAS
1. BLOQUE VIBROPRESADO
 2. ARENA Y PORTLAND C/ HIDRÓFUGO
 3. REVOQUE DE NIVELACIÓN
 4. ADHESIVO CEMENTICIO TIPO BINDA
 5. CERÁMICA ESMALTADA
 6. TERMINACIÓN FRATACHADO TIPO CALIFORNIANO


REFERENCIAS	
A CONSTRUIR	
PREVISIÓN DE FUTURA AMPLIACIÓN	
PLANILLA DE TERMINACIONES	

DESTINO	
NP	Cielorraso
Piso	Pared
	Zocalo


- NOTAS
- LAS COTAS PLANIMÉTRICAS ESTÁN EXPRESADAS EN METROS.
 - LOS NIVELES ALTIMÉTRICOS ESTÁN EXPRESADOS EN METROS.
 - LAS ALTIMETRÍAS ESPECÍFICAS DE CADA VIVIENDA SE REFERENCIARÁN A LAS COTAS DE UMBRAL GRAFICADAS EN EL PLANO DE UBICACIÓN E IMPLANTACIÓN.

PARA LICITAR	
NO APTO PARA CONSTRUCCIÓN	

Nro:	FECHA:	PROY.	APROBADO	REVISIÓN
00	18/12/2023	LB/FZ	JV	EMISIÓN INICIAL



Ministerio de Vivienda y Ordenamiento Territorial



Programa de Mejoramiento de Barrios

Coejecutor:

Plano:

Albañilería.

Vivienda 2 X SHB.

Asentamiento: **NUEVO AMANECEER - LOS REYES**

Ubicación: **MONTEVIDEO**

Escala: **1:20**

Técnico: **Arq. LETICIA BISIO**

Firma: **Arq. FEDERICO ZABALZA**

Equipo Técnico:

Nº Plano: **VA02-53**

Fecha: **DICIEMBRE 2023**

Coordinador: **Ing. JOSÉ VALENA**

Firma:

NA-LR_SHB.dwg